

# 人出不足の事業者と地域に興味のある旅人をつなぐマッチングサービス

小規模／大規模

担い手確保

## 技術/サービス概要

### 実現する地域社会のイメージ

- ・「特定多数」の方が地域に係り続ける新しいエコシステムができることで日本各地に人・もの・お金・想いがめぐる世界
- ・自治体の皆様の支援が終わっても地域内で自走する仕組み作りを目指す。  
まずは自治体を中心としたサポートを行うことで、点ではなく面（地域全体）で関係人口を創出することに繋がる。

### おてつたびが目指す世界

直近の課題である人手不足を、人や地域との出会いに変え、日本各地に人・モノ・お金・想いがめぐる世界を目指しています。

### 目指す関係人口モデル

## 技術/サービス情報

サービス分野（大）	担い手確保
サービス分野（小）	Webサイト（マッチングプラットフォーム）
サービス購入者	自治体、島内の民間事業者・社団法人
サービスの概要	「お手伝い（短期アルバイト）」と「旅」を組み合わせた人材マッチングサービス。人出不足に悩む地域事業者と、働きながら旅を楽しみたい旅行者をマッチングし、関係人口の創出に繋げる。
サービス利用（受益）者	島内の民間事業者（一次産業、観光・宿泊業など） 全国の一般利用者

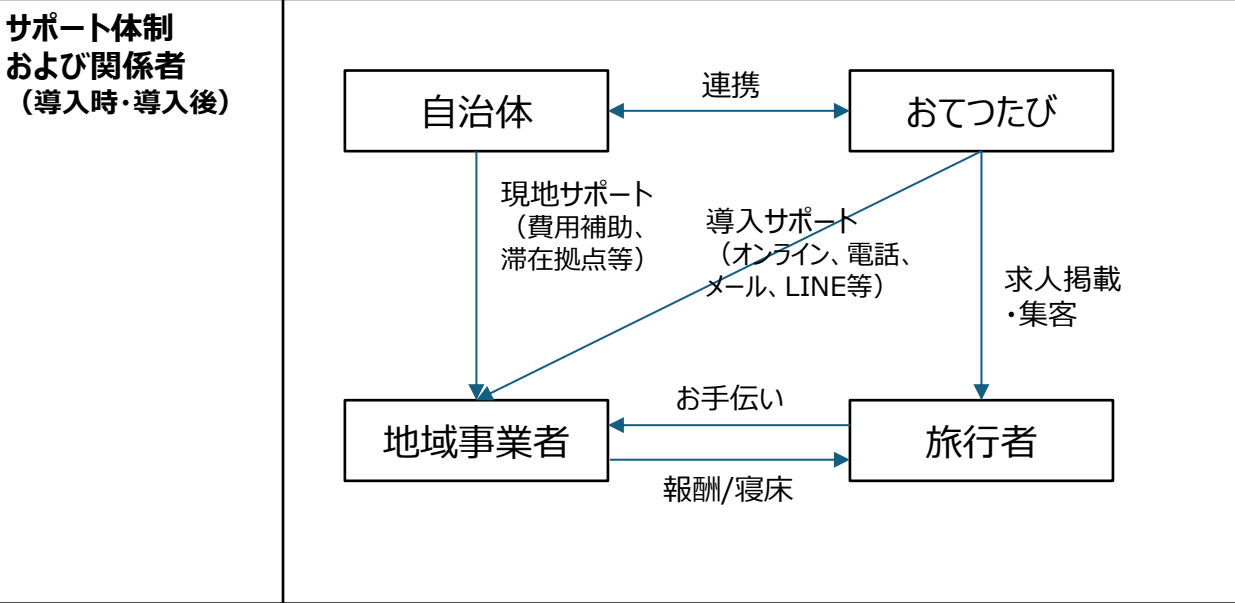
サービスにより期待される効果	・民間事業者は人手不足を解消し、企業のファンの増加 ・旅行者は旅費を抑えつつ地域で体験・交流することで企業または地域のファン化 ・地域（島内）に滞在することで地域理解や観光消費額の増加
サービスの特性・優位性	・会員登録が8万人以上あり、全国から幅広い年代の層に対してリーチできる ・地域外人材の二拠点居住、移住定住にも繋がる事例あり
対応可能な地理特性	旅行者に対する島内の滞在環境・移動手段の提供が可能な体制

人出不足の事業者と地域に興味のある旅人をつなぐマッチングサービス

小規模／大規模

担い手確保

税別価格（参考）	項目	イニシャル	ランニング （月額）
	アカウント開設・募集ページ作成	無料	－
	受入事業者利用料金	－	成果報酬型
無料トライアルの有無	要相談 （自治体連携による費用補助を設定するケースあり）		
購入までの所要期間 （参考）	1週間程度（最短1日）		
その他 （補足事項及び注意事項）			



企業情報	
事業者名	株式会社おてつたび
所在地	東京都品川区西五反田2丁目29-9 五反田アルファビル 5階
設立年	2018年
URL	<a href="https://otetsutabi.com/corp">https://otetsutabi.com/corp</a>
問い合わせ先	collaboration@otetsutabi.com 050-1732-0344 新規事業・連携チーム 堀内

# 人出不足の事業者と地域に興味のある旅人をつなぐマッチングサービス

小規模／大規模

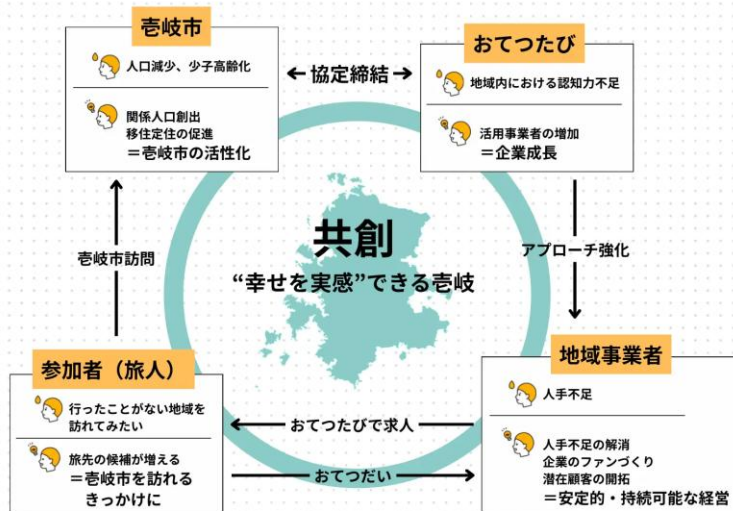
担い手確保

## 技術/サービスの導入実績

### 離島での導入事例

長崎県壱岐市／壱岐島 等／群島型主島  
(人口) 24,948人 (R2 国調)

#### 連携イメージ図



#### 活用事業者例

活用社数：7社  
宿泊事業：5社  
農業：1社  
その他：1社  
(※R7.9月時点)

#### 導入による効果・インパクト

- ・累計申込者数：383名
- ・累計参加者数：114名
- ・延べ滞在日数：1,645日間 (※R7.9月時点)

### 導入自治体・利用者からの声

#### 壱岐市 篠原 一生 市長コメント

【エンゲージメントパートナー協定時】

壱岐市は、豊かな自然と歴史を持つ島である一方、人口減少や少子高齢化、それに伴う人手不足は深刻な課題です。これまでも市内事業者の皆様がおてつたびを活用し、様々なご縁が生まれ、壱岐市が抱える課題解決に向け、おてつたびという新しい仕組みは、大きな可能性を秘めていると確信しております。この協定を機に、おてつたびを通じて多くの方に壱岐の魅力を体感していただき、島での仕事や暮らしに触れることで、単なる観光では得られない深い関係を築いていきたいと考えております。壱岐のファンが増え、未来の移住・定住にも繋がる大きな一歩となることを、心から期待しております。

#### 利用事業者の声（抜粋）

【宿泊施設事業者】

- ・飲食店で働いた経験がある学生さんは即戦力になった。
- ・交通費を払ってきてくれる方なので、お金をもらうために来たというよりは「力になりたい」という気持ちが伝わってくる。
- ・従業員にとっても良い刺激になり、交流を楽しんでいる。

### 離島での導入実績 (全国での実績)

離島導入自治体 長崎県壱岐市（壱岐島）  
(全国離島以外含む：70自治体以上)  
離島での導入・掲載：全国29島以上