

いつでも乗れる、オンデマンドバス

大規模

交通

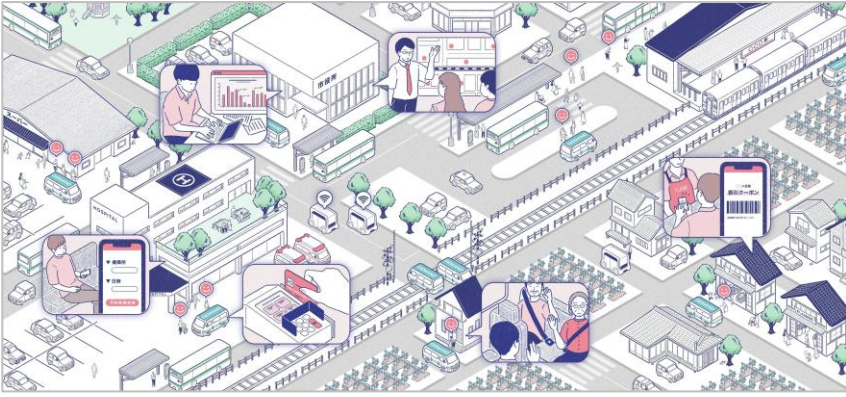
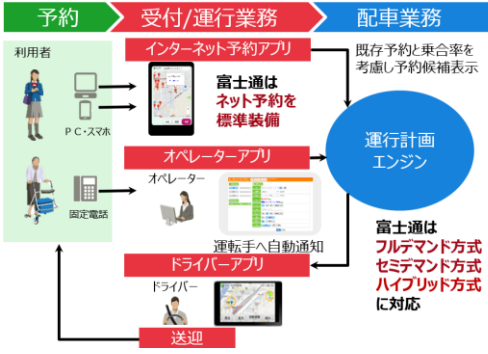
観光

技術/サービス概要

実現する地域社会のイメージ

【移動制約"0"ゼロ社会の実現】

- ・オンデマンド交通サービスは、移動サービス提供者に必要な予約受付、運行管理などの業務を支援する機能をクラウドで一貫して提供するサービスである。
- ・本サービスは、利用者と移動サービス提供者を最適にマッチングし、利用者の利便性や移動サービス提供者の運行効率を向上、また、幹線公共交通との連携や遊休資産を活かし、地域交通資源を最大限に活用する。



技術/サービス情報

サービス分野（大）	交通/観光
サービス分野（小）	島内2次交通/買い物支援
サービス購入者	自治体 または 民間事業者
サービスの概要	Webアプリも活用しながら、乗りたいときに予約して乗れる予約システム
サービス利用（受益）者	島民及び観光客

サービスにより期待される効果	<ul style="list-style-type: none">・住民・観光客の交通利便性向上・島内交通の効率化・交通事業者の運行管理負荷の軽減・自治体の実績管理負荷の軽減
サービスの特性・優位性	優れた配車計画と、豊富なパラメーターにより様々な地域へ適用可能。 導入時には住民向けの説明会などにより利用促進を実施し、導入後は常に最適な運行に向けた実績データの分析・改善提案も提供。また、船の時刻表との連携により、島外含めたスムーズな移動を支援。
対応可能な地理特性	・島内交通が限定的・もしくは存在しない離島

いつでも乗れる、オンデマンドバス

大規模

交通

観光

税別価格（参考）

	イニシャル	ランニング (月額)
ライセンス料	0	10万円～
導入および保守 サービス費	個別見積 (200万円～)	3万円～
LINEオプション	200万	5万円

ライセンス料は車両台数によって変動する。
(1台、5台、10台、25台がある。)

無料トライアルの有無

無 ※各省庁から公開されている事業への応募により、自治体の負担無く実証実験が実施できるように支援する。

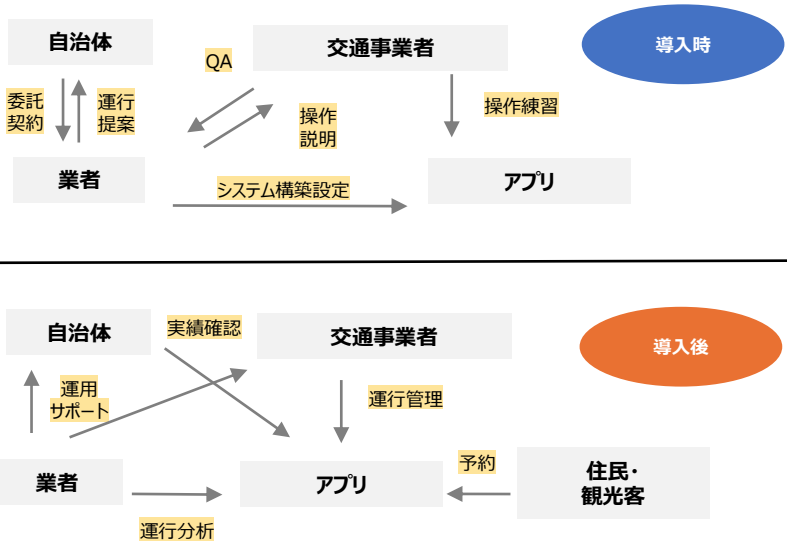
購入までの所要期間
(参考)

最短1か月半程度

その他
(補足事項及び注意事項)

交通事業者が複数社営業している場合は、各社から承認を得ながら運行計画を検討する必要がある。

サポート体制
および関係者
(導入時・導入後)



企業情報

事業者名	富士通Japan株式会社
所在地	東京都港区東新橋1-5-2
設立年	1947年
URL	https://www.fujitsu.com/jp/group/fjj/
問い合わせ先	上記HPの問い合わせフォームより受付

いつでも乗れる、オンデマンドバス

大規模

交通

観光

技術/サービスの導入実績

離島での導入事例

広島県豊田郡大崎上島町／大崎上島・長島／内海近接型

（人口）7,084人（R2 国調）

【導入概要】

2 台のデマンドバスにて町内全域のバス停からバス停までの移動をサポート。
予約方法は電話またはWeb予約にて登録。



【導入効果】

従来は複雑な路線や時刻表を理解しながら移動が必要となっており自治体も路線の最適化に労力がかかり、住民も路線や時刻表の理解に苦労していた。また、目的地へも複数の路線に乗り継いで向かう必要があったが、デマンドバスにより「好きな時間」に「目的地まで最短運行で到着」することができることにより、住民の移動が向上された。

導入自治体・利用者からの声

【好評の声】

- ・便利でわかりやすい仕組みのため、外出の頻度が増えた
- ・社会福祉協議会のイベント送迎もデマンドバスに任せられ職員の送迎負担が解消された
- ・交通協議会への実績報告もシステムから実績を集計することで負荷が軽減された
- ・交通事業者から自治体への報告業務や実績集計の負荷が軽減された

【課題】

- ・利用者が増加することによって車両 2 台では予約を取れない場合がある
- ・運行時間が限られているので、早朝と夜のフェリーからの移動ができない

離島での導入実績（全国での実績）

1 自治体（全国：9 自治体）
※令和5年時点
その他、実証実験多数実施